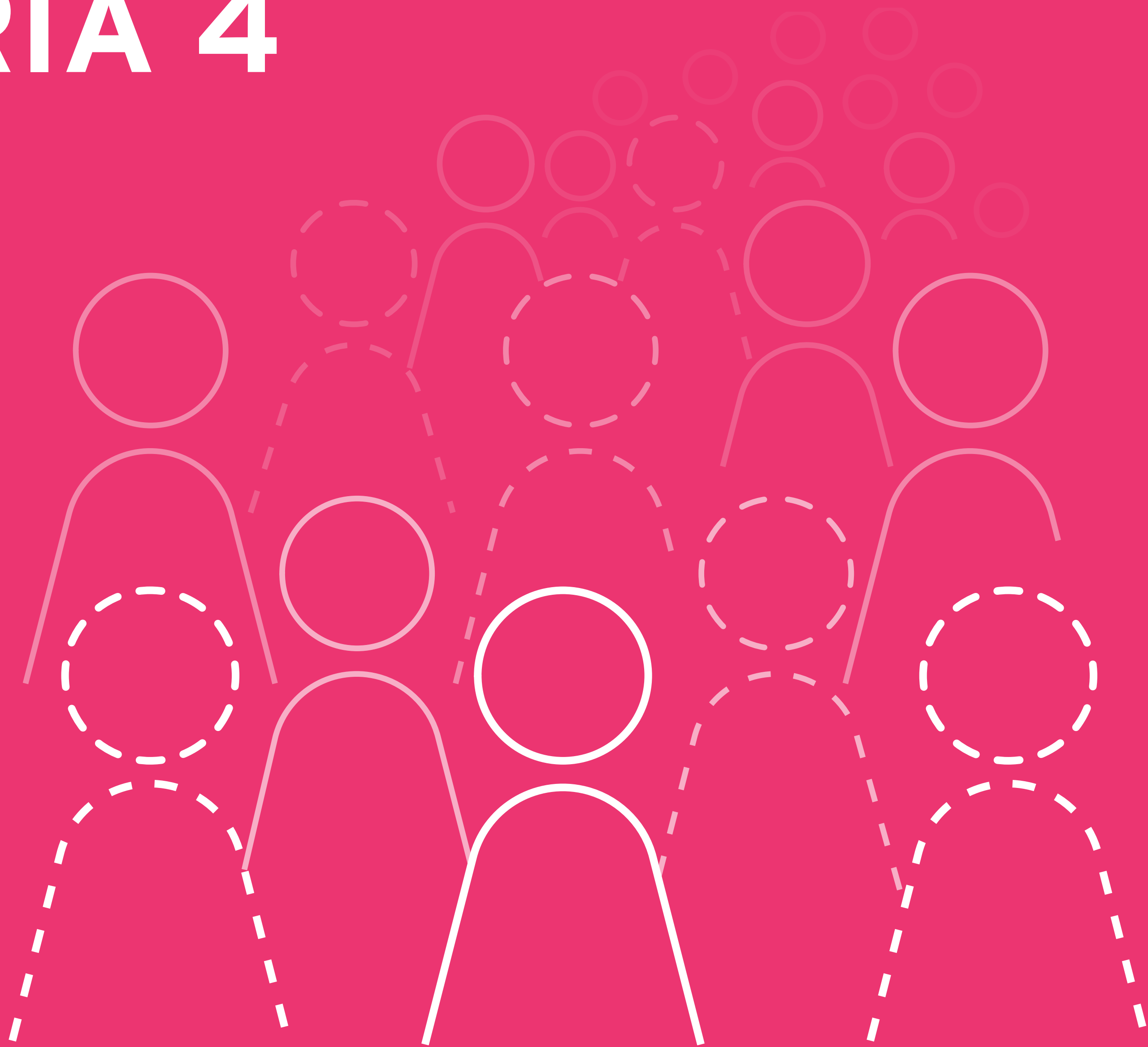


# CATEGORIA 4

PERSONE CON  
COMORBIDITÀ,  
SENZA QUELLA  
CONNOTAZIONE  
DI GRAVITÀ  
RIPORTATA  
PER LE PERSONE  
ESTREMAMENTE  
VULNERABILI



il vaccino ci avvicina

AREE DI PATOLOGIA	DEFINIZIONI	CODICE ESENZIONE
MALATTIE RESPIRATORIE	Fibrosi polmonare idiopatica	ESENZIONI: '057','024','055' ARA
	Sindrome bronchiectasica con FEV<50% predetto	
	Soggetti operati di pneumonectomia o lobectomia	
	Soggetti con ASMA e BPCO	
MALATTIE CARDIOCIRCOLATORIE	Pazienti ospedalizzati per scompenso negli ultimi 12 mesi	ESENZIONI: '0A02','021','0C02' ARA
	Ipertensione arteriosa polmonare (pazienti seguiti nei centri PAH e/o in trattamento con farmaci specifici)	
	Cardiopatie congenite in età adulte (GUCH operati e non operati)	
	Cardiopatía ischemica post- infartuale e angina	
	Pazienti portatori di ICD/CRT	
	Pazienti con qualsiasi patologia CV e fragilità identificata attraverso l'algoritmo RiskER (complessità alta e molto alta)	
	Pazienti in trattamento con farmaci anticoagulanti orali	
	Pazienti con pregresso intervento cardiocirurgico	
MALATTIE NEUROLOGICHE	Malattia di Parkinson e Parkinsonismi	ESENZIONI: '017','011','029','038','044' ARA
	Demenze	
	Epilessia	
	Malattie neurologiche e neuromuscolari non comprese nella categoria 1	
DIABETE/ALTRE ENDOCRINOPATIE SEVERE	Soggetti con diabete di tipo 2 in trattamento con meno di 2 farmaci ipoglicemizzanti	ESENZIONI: '013','022','056','027', ARA
	Altre patologie endocrine non controllate dalla terapia medica ad alto rischio cardiovascolare (acromegalia, tireotossicosi, disionie su base endocrina)	
HIV		ESENZIONI: '020' ARA
INSUFFICIENZA RENALE/ PATOLOGIA RENALE	Pazienti con Malattia Renale Cronica e con Velocità del Filtrato Glomerulare inferiore a 45 ml/min (stadi 3B, 4 e 5 della MRC)	ESENZIONI: '061','062','023' ARA
IPERTENSIONE ARTERIOSA		ESENZIONI: '0031','0A31 ARA
MALATTIE AUTOIMMUNI/ IMMUNODEFICIENZE PRIMITIVE	Artrite Reumatoide/Artrite Psoriasica/Spondiloartropatie/Polimialgia reumatica in trattamento con farmaci di fondo tradizionali e/o agenti biotecnologici e/o trattamento cronico con glucocorticoidi a basse dosi	ESENZIONI: '015','003','037','045','047', '054','006','028','030', ARA

AREE DI PATOLOGIA	DEFINIZIONI	CODICE ESENZIONE
MALATTIA EPATICA	Epatopatia alcolica e soggetti con disturbo da uso di alcool Epatopatia cronica autoimmune	ESENZIONI: '016' ARA
MALATTIE CEREBROVASCOLARI	Paziente con evento ischemico-emorragico con storia di dissecazione dei vasi extra e/o intracranici, vasculiti, malformazione vascolare cerebrale (MAV, aneurismi, fistole), trombosi venosa cerebrale, amiloidosi cerebrale, connettivopatie e malattie genetiche; arteriosclerosi con stenosi >50% TSA e/o intracranico Paziente con evento ischemico-emorragico sottoposto in precedenza a intervento neurochirurgico cerebrale Paziente con evento ischemico-emorragico nell'anno attuale o precedente con disabilità lieve-moderata Paziente con TIA, singolo o ripetuto occorso da < 1 anno	ESENZIONI: '0A02','021','0C02' ARA
PATOLOGIA ONCOLOGICA	Pazienti in trattamento con farmaci a bersaglio molecolare che non determinano immunosoppressione/ mielosoppressione (ad esempio sunitinib, pazopanib, axitinib) non associato a chemioterapia Pazienti con tumore metastatico della mammella e della prostata in trattamento ormonale esclusivo	ESENZIONI: '048' ARA
ALTRE MALATTIE RARE	Soggetti con malattie rare non comprese nell'elenco di <a href="#">categoria 1</a>	ESENZIONI: TUTTE